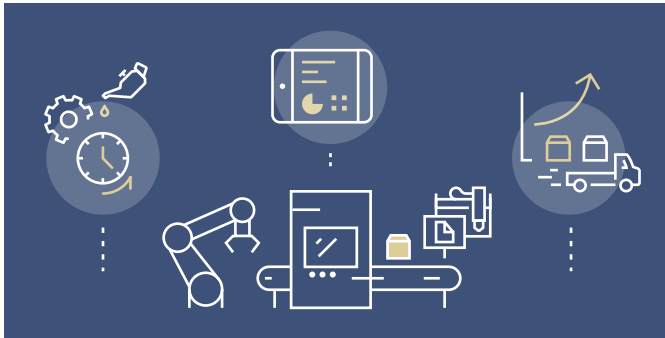


ANALOG ZU DIGITAL: EFFICIENT-SHOPFLOOR-AS-A-SERVICE

Alle Vorteile auf einen Blick



- Real-time Nutzung, interdisziplinäre, skalierbare Ausrichtung
- Apps, Fachportale und mobile Nutzung

Darauf achten Sie bei der Umsetzung

Efficient-Shopfloor-as-a-Service: Alles aus einer Hand, durch einen Partner, die Hanselmann & Compagnie GmbH digital. Sie erhalten die Konzeption, Einführung und Betrieb auf Basis führender Shopfloor Technologien als umfassende Dienstleistung: effizient, schnell und fokussiert. **Ideal, wenn die unternehmenseigenen Personal- und Invest-Ressourcen begrenzt sind.**

Worauf es ankommt

- Erhalten Sie einen schnellen Überblick
- Analysieren Sie umfassende Informationen
- Treffen Sie klare, voraussehende Entscheidungen, noch bevor der Ernstfall eintritt
- Setzen Sie zielgerichtete Maßnahmen um, und messen Sie die Resultate
- Erhalten Sie mehr Transparenz über die Produktionsleistung Ihrer Maschinen
- Steigern Sie Ihren Output
- Erweitern Sie Ihr Geschäftsmodell mit zusätzlichen Applikationen
- Fokussieren Sie auf Kostensenkung, Effizienzerhöhung, Absatzsteigerung, Qualitätsverbesserung von Produkt und Service
- Erschließen Sie neue Märkte, generieren Sie zusätzlichen Umsatz
- Verbessern Sie Abläufe und Kommunikation in der Produktion, IT und Softwareentwicklung, mit Kunden, Lieferanten und Partnern
- Nutzen Sie wahlweise einen effizienten Komplett-Service

Diese Erfolgsfaktoren sind essentiell für Sie

- Integration der richtigen, internen und externen, Datenquellen
- Daten aus Produktion, Warenwirtschaft, Personal, Logistik
- Interaktive Dashboards, agile Infografiken, aussagestarke Reports
- Hohe Qualität und Relevanz der Daten
- Eine agile und integrative IT-Umgebung
- Ausbildung und Weiterbildung der Nutzer mit Knowhow-Transfer
- Aussagestarke Kennzahlen und Key Performance Indicators (KPI)
- Definition und Priorisierung der maßgeblichen KPIs
- Agile Ableitung der Maßnahmen, ad-hoc
- Aktuelle Erkenntnisse und Health-Check über den Zustand der Produktion

DAS IST IHR NUTZEN

Die effiziente Fertigung in Ihrem Unternehmen ist der maßgebliche Treibstoff für Ihre zukünftige Geschäftsentwicklung. Erhöhen Sie Ihre Wettbewerbsfähigkeit, führen Sie Ihr Unternehmen agil und erfolgreich in die Zukunft.

HANSELMANN & COMPAGNIE DIGITAL

Management Consulting

Eine Kombination aus exzellentem Consulting-Know-how und der Expertise unserer Partner im Digitalen Ecosystem liefert messbaren Mehrwert in Geschäfts-, Produktions- und Entwicklungsprozessen. Dabei treiben wir die digitale Transformation Ihres Unternehmens voran, nahe am Wertschöpfungsprozess und fokussiert auf Ihre DNA.

Bernhard S. Braun Leitung Business Unit Digital

Dornierstraße 17 | 70469 Stuttgart

Telefon +49.152.53 56 03 94 | E-Mail braun@hcie-digital.de

➔ www.hcie-digital.de

